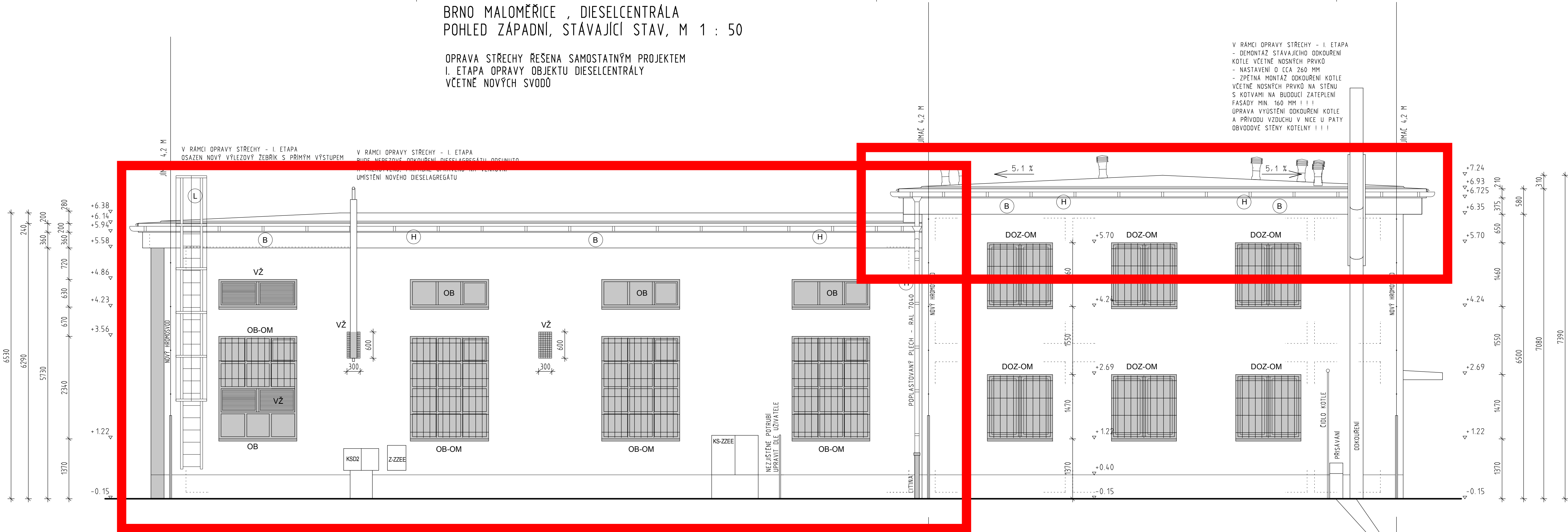


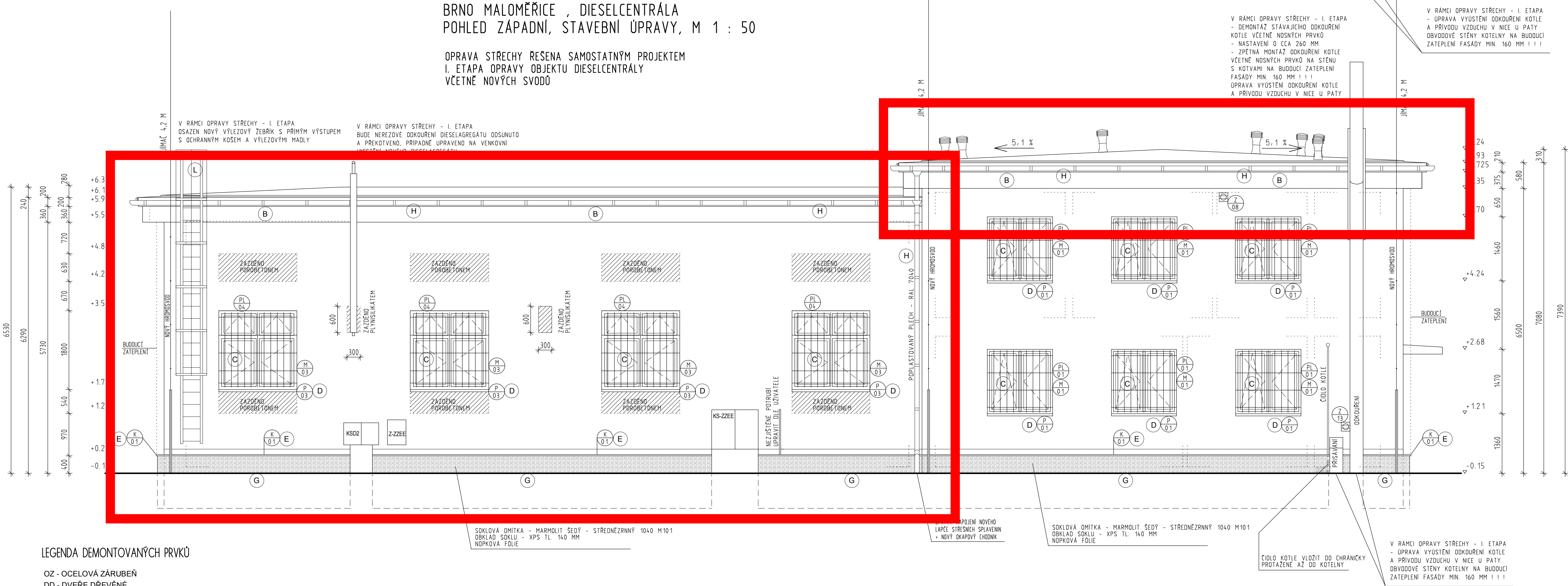
BRNO MALOMĚŘICE , DIESELCENTRÁLA
POHLED ZAPADNÍ, STÁVAJÍCÍ STAV, M 1 : 50

OPRAVA STŘECHY ŘEŠENA SAMOSTATNÝM PROJEKTEM
I. ETAPA OPRAVY OBJEKTU DIESELCENTRÁLY
VČETNĚ NOVÝCH SVODŮ



BRNO MALOMĚŘICE , DIESELCENTRÁLA
POHLED ZAPADNÍ, STAVEBNÍ ÚPRAVY, M 1 : 50

OPRAVA STŘECHY ŘEŠENA SAMOSTATNÝM PROJEKTEM
I. ETAPA OPRAVY OBJEKTU DIESELCENTRÁLY
VČETNĚ NOVÝCH SVODŮ



LEGENDA DEMONTOVANÝCH PRVKŮ

- OZ - OCELOVÁ ŽÁRUBEN
- DD - DVERE DŘEVĚNÉ
- DOZ - DŘEVĚNÉ OKNO ZDVOJENÉ
- VNITŘNÍ PARAPET TERACOVÝ
- VNĚJŠÍ PARAPET Z POZINKOVANÉHO PLECHU
- OO - OKNO OCELOVÉ, JEDNODUŠE ZASKLENÉ
- VNĚJŠÍ PARAPET Z POZINKOVANÉHO PLECHU
- OB - OKNO BETONOVÉ, JEDNODUŠE ZASKLENÉ
- VNĚJŠÍ PARAPET Z POZINKOVANÉHO PLECHU
- OM - OCELOVÁ MRÍŽ KOTVENÁ DO VNĚJŠÍHO OSTĚNÍ
- VZ - VĚTRACÍ ŽALUZIE - STÁVAJÍCÍ
- VNĚJŠÍ PARAPET Z POZINKOVANÉHO PLECHU
- VV - VRATA VÝKLOPNÁ

LEGENDA HMOT

- ZATEPLENÝ SOKL
- BOURANÉ KONSTRUKCE

PLOCHY FASÁDY

POPIS	PLOCHA
CELKOVÁ PLOCHA ZATEPLENÍ SOKLU	31,5 m ²
PLOCHA SOKLU POD TERÉNEM S NOPOVOU FÓLIÍ	21,0 m ²
PLOCHA SOKLU S SOKLOVOU OMÍTKOU - MARMOLIT SEDÝ - STŘEDNĚZRNÝ 1040 M101	10,5 m ²

POZNÁMKA:
JE NUTNÉ VŽDY OVĚŘIT SKUTEČNÉ ROZMĚRY !!
PROSTUPY PROVĚST DLE PROJEKTŮ JEDNOTLIVÝCH
PROFESÍ.

POPIS BOURANÝCH KONSTRUKCÍ

- NA FASÁDE BUDOU ODŘEZÁNY STÁVAJÍCÍ OCELOVÉ MRÍŽE - PO OSAZENÍ OKEN BUDOU STÁVAJÍCÍ MRÍŽE PRIVÁŘENY NA PŮVODNÍ ŮCHYTY. KOMPLETNÍ VÝMĚNA MRÍŽÍ BUDE PROVEDENA PŘI ZATEPLOVÁNÍ OBJEKTU.
- BUDOU VYBOURÁNA STÁVAJÍCÍ DŘEVĚNÁ, ZDVOJENÁ OKNA VČETNĚ VNĚJŠÍCH A VNITŘNÍCH PARAPETŮ. OSTĚNÍ OKEN BUDE OSEKÁNO NA ZDIVO.
- PŘI DEMONTÁŽI OKEN A DVEŘÍ BUDOU Z VÝPLNÍ DEMONTOVÁNY PRVKY ZABEZPEČOVACÍHO SYSTÉMU.
- VNĚJŠÍ ČIDLO KOTLE BUDE VLOŽENO DO CHRÁNICÍKY PROTAŽENÉ AŽ DO KOTELNY.
- V HALE DIESELAGREGÁTU (ZKUSEBNY) BUDOU VYBOURÁNA STÁVAJÍCÍ JEDNODUŠE ZASKLENÁ OKNA V BETONOVÝCH RÁMECH. STÁVAJÍCÍ PŘEDSAZENÉ PRIZDÍVKY A PARAPETY BUDOU ROVNEŽ VYBOURÁNY. STÁVAJÍCÍ VNITŘNÍ ZAZDÍVKY HORNÍ RADY OKEN BUDOU PONECHÁNY.
- V HALE DIESELAGREGÁTU (ZKUSEBNY) - BUDOU VYBOURÁNY STÁVAJÍCÍ VĚTRACÍ ŽALUZIE.
- V HALE DIESELAGREGÁTU (ZKUSEBNY) - BUDOU VYBOURÁNY STÁVAJÍCÍ HORNÍ VĚTRACÍ ŽALUZIE PŮVODNÍHO DIESELAGREGÁTU A Dvě VĚTRACÍ MRÍŽKY 300/900 MM.
- BUDE DEMONTOVÁNO STÁVAJÍCÍ NÁPOJENÍ DESTOVÝCH SVODŮ NA LEŽATOU KANALIZACI.
- BUDOU PROVEDENY VÝKOPY PRO MONTÁŽ ZATEPLENÍ SOKLU.
- BUDE DEMONTOVÁNO A UPRAVENO UKONČENÍ SVODŮ STÁVAJÍCÍHO HROMOSVODU.

POPIS STAVEBNÍCH ÚPRAV

- BUDOU OSAZENÁ NOVÁ PLASTOVÁ OKNA DLE VÝPISU OKEN VČETNĚ VNĚJŠÍCH A VNITŘNÍCH PARAPETŮ. OKNA BUDOU OPATŘENA VNITŘNÍMI TĚSNÍCÍMI PÁSKAMI (PAROZÁBRANAMI) A MONTÁŽNÍ SPÁRY BUDOU ŘÁDNĚ VYPLNĚNY MONTÁŽNÍ POLYURETANOVOU PĚNOU.
- ODŘEZANÉ STÁVAJÍCÍ OCELOVÉ MRÍŽE - BUDOU PO OSAZENÍ OKEN PRIVÁŘENY NA PŮVODNÍ ŮCHYTY. U ZMENŠOVANÝCH OKENNÍCH OTVORŮ HALY BUDOU MRÍŽE PATRIČNĚ UPRAVENY. MRÍŽE BUDOU OPATŘENY NOVÝM NÁTEREM RAL 7040.
- KOMPLETNÍ VÝMĚNA MRÍŽÍ BUDE PROVEDENA PŘI ZATEPLOVÁNÍ OBJEKTU.
- V HALE DIESELAGREGÁTU (ZKUSEBNY) BUDOU DOZDĚNY OKENNÍ PARAPETY O 600 MM POROBETONOVÝM ZDÍVEM A OMÍTNUTY DO ÚROVNĚ STÁVAJÍCÍ FASÁDY.
- V HALE DIESELAGREGÁTU (ZKUSEBNY) BUDOU ZAZDĚNY VYZNAČENÉ OTVORY OTVORY PO VYBOURÁNÝCH OKNECH, ŽALUZIÍCH A VĚTRACÍCH MRÍŽKÁCH POROBETONOVÝM ZDÍVEM A OMÍTNUTY DO ÚROVNĚ STÁVAJÍCÍ FASÁDY.
- BUDE PROVEDEN NOVÝ SOKL Z XPS TL. 140 MM, SOKL BUDE OPATŘEN NOVOU SOKLOVOU OMÍTKOU - MARMOLIT SEDÝ - STŘEDNĚZRNÝ 1040 M101.
- SOKL BUDE NA HORNÍ HRANĚ OPATŘEN OPLECHOVÁNÍM Z POZINKOVANÉHO PLECHU.
- BUDE PROVEDENA ÚPRAVA UKONČENÍ DESTOVÉHO SVODU V NÁVAZNOSTI NA PROVEDENÍ ZATEPLENÍ SOKLU.
- BUDE PROVEDENA ÚPRAVA NÁPOJENÍ NOVÉHO LAPÁČE STŘESNÍCH SPLAVENIN V NÁVAZNOSTI NA PROVEDENÍ ZATEPLENÍ SOKLU.
- BUDOU UPRAVENY SVODY STÁVAJÍCÍHO HROMOSVODU V NÁVAZNOSTI NA NOVÝ VYSTUPUJÍCÍ ZATEPLENÝ SOKL OBJEKTU.
- VNĚJŠÍ ČIDLO KOTLE BUDE VLOŽENO DO CHRÁNICÍKY PROTAŽENÉ AŽ DO KOTELNY.

LEGENDA POVRCHŮ

- (B) - OMÍTKA SVĚTLESEDEH ODSTÍNŮ - RAL 7042- DOPRAVNÍ SEDÁ A, ZRNO 0,5 TOČENÁ
- (C) - PLASTOVÁ OKNA - ODSTÍN - BÍLÝ HLINÍK - RAL 9006
- (D) - NOVÉ HLINÍKOVÉ PARAPETY - ODSTÍN - BÍLÝ HLINÍK - RAL 9006
- (E) - KLEMPÍRSKÉ PRVKY - POPLASTOVANÝ PLECH - ODSTÍN SEDÝ - RAL 7040
- (G) - OBKLAD SOKLU XPS + MARMOLIT SEDÝ - STŘEDNĚZRNÝ 1040 M101
- (H) - STŘESNÍ ŽLAB A SVOD - POPLASTOVANÝ PLECH - ODSTÍN SEDÝ - RAL 7040
- (I) - SEKČNÍ ZATEPLENÍ VRATA - SEDÁ
- (L) - DCELOVÝ, ŽÁROVÉ POZINKOVANÝ ŽEBŘÍK

POZNÁMKA

- ZAKRESLENO DLE POSKYTNUTÝCH VÝKRESOVÝCH PODKLADŮ A VLASTNÍHO DOKUMENTU

±/- 0,000=212,520 - STÁVAJÍCÍ - NEMĚNÍ SE

GENERÁLNÍ PROJEKTANT PROJEKT 505, spol. s r.o. Jižní svahy 12, 621 00 Brno - Ivanovice Ing. Vladimír Res +420 608 966 283 Ing. arch. Dalibor Res +420 606 575 025	PROJEKTANT ČÁSTI PD PROJEKT 505, spol. s r.o. Jižní svahy 12, 621 00 Brno - Ivanovice Ing. Vladimír Res +420 608 966 283 Ing. arch. Dalibor Res +420 606 575 025	AUTORIZAČNÍ RAZÍTKO
INVESTOR SPRÁVA ŽELEZNIČNÍ DOPRAVNÍ CESTY STÁTNÍ ORGANIZACE Dlažbová 1003/7 110 00 Praha 1 - Nové Město	ZODPOVĚDNÝ PROJEKTANT Ing. Vladimír Res +420 608 966 283 e-mail: r.vladimir@volny.cz VYPRACOVAL Ing. Vladimír Res +420 608 966 283 e-mail: r.vladimir@volny.cz	DATUM 12 / 2018
ČÁST PD D1 - ARCHITEKTONICKO-STAVEBNÍ ŘEŠENÍ		STUPEŇ PD DPS
NÁZEV STAVBY BRNO MALOMĚŘICE , DIESELCENTRÁLA CELKOVÁ OPRAVA PARC.Č 1897/52, K.Ú. BRNO - MALOMĚŘICE INVENTURNÍ ČÍSLO: IC6000318599		FORMÁT 10 A 4
OBJEKT SO-01	BRNO MALOMĚŘICE - DIESELCENTRÁLA PARC.Č 1897/52, K.Ú. BRNO - MALOMĚŘICE INVENTURNÍ ČÍSLO: IC6000318599	ČÍSLO ZAKÁZKY 18/639200303
NÁZEV PŘÍLOHY POHLED ZAPADNÍ - STÁVAJÍCÍ STAV - STAVEBNÍ ÚPRAVY		MĚŘÍTKO 1 : 50 ČÍSLO PŘÍLOHY D 19